

RÉGION DE BRUXELLES

COMMUNE D'UCCLE

TRANSFORMATION D'UN BATIMENT DE BUREAUX EN 7 UNITES DE LOGEMENTS

Chaussée d'Alseberg 993 à 1180 Uccle6ème DIVISION, 21616A

PLAN DE SITUATION



A — U

— X —

A — U

ARCHITECTE

SITUATION PROJETEE - PLANS SIAMU

RÉGION DE BRUXELLES

COMMUNE D'IXELLES

TRANSFORMATION D'UN  
BATIMENT DE BUREAUX EN 7  
UNITES DE LOGEMENTS

Chaussée d'Alseberg 993  
à 1180 Uccle

A — U

— X —

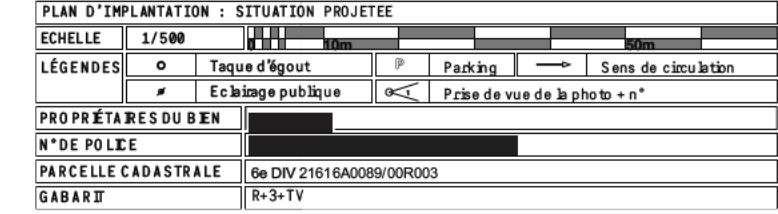
A — U

ARCHITECTE

MAÎTRE DE L'OUVRAGE

PLANS POUR LA DEMANDE D'UN PERMIS D'URBANISME - DOCUMENTS DE SYNTHESE			
P01	Plan de situation - situation de fait	1/1000	DOSSIER GLOBE VILLAGE
P02	Plan d'implantation - situation de fait	1/500	
P03	Schémas		
P04	Plans existants - sit. de fait + P04.7 1/200	1/100	
P05	Coupes existantes - situation de fait	1/100	
P06	Façades existantes - situation de fait	1/100	
P07	Plan de situation - situation de fait	1/1000	IND. A
P08	Plan d'implantation - situation de fait	1/500	
P09	Schémas		
P10	Plans projetés + Plan de parcelle 1/200 P10.8	1/100	
P11	Coupes projetées	1/100	
P12	Façades projetées	1/100	

Cette demande de permis intègre les éventuelles nécessités de remplacement des éléments structurels détériorés mis à jour lors des travaux.



TRANSFORMATION D'UN  
BATIMENT DE BUREAUX EN 7  
UNITES DE LOGEMENTS

Caussée d'Alseberg 993  
à 1180 Uccle

ARCHITECTE	MAÎTRE DE L'OUVRAGE
[REDACTED]	[REDACTED]
[REDACTED]	[REDACTED]
[REDACTED]	[REDACTED]
[REDACTED]	[REDACTED]

PLANS POUR LA DEMANDE D'UN PERMIS D'URBANISME - DOCUMENTS DE SYNTHESE			
P01	Plan de situation - situation de fait	1/1000	DOSSIER GLOBE VILLAGE
P02	Plan d'implantation - situation de fait	1/500	
P03	Schémas		
P04	Plans existants - sit. de fait + P04.7 1/200	1/100	
P05	Coupes existantes - situation de fait	1/100	
P06	Façades existantes - situation de fait	1/100	DATE: 19 DECEMBRE 2024
P07	Plan de situation - situation de fait	1/1000	IND. A
P08	Plan d'implantation - situation de fait	1/500	
P09	Schémas		
P10	Plans projetés + Plan de parcelle 1/200 P10.8	1/100	
P11	Coupes projetées	1/100	
P12	Façades projetées	1/100	P08

Cette demande de permis intègre les éventuelles nécessités de remplacement des éléments structurels détériorés mis à jour lors des travaux.



Non concerné pas le présent projet : bureaux - affectation conservée.

Zone concernée par la présente demande de permis d'urbanisme : anciens bureaux transformés en logements.

Vue aérienne existant

RÉGION DE BRUXELLES

COMMUNE D'IXELLES

TRANSFORMATION D'UN BATIMENT DE BUREAUX EN 7 UNITES DE LOGEMENTS

Chaussée d'Alseberg 993 à 1180 Uccle

A – U

– X –

A – U

ARCHITECTE

MAÎTRE DE L'OUVRAGE

PLANS POUR LA DEMANDE D'UN PERMIS D'URBANISME - DOCUMENTS DE SYNTHESE		
P01	Plan de situation - situation de fait	1/1000
P02	Plan d'implantation - situation de fait	1/500
P03	Schémas	
P04	Plans existants - sit. de fait + P04.7 1/200	1/100
P05	Coupes existantes - situation de fait	1/100
P06	Façades existantes - situation de fait	1/100
P07	Plan de situation - situation de fait	1/1000
P08	Plan d'implantation - situation de fait	1/500
P09	Schémas	
P10	Plans projetées + Plan de parcelle 1/200 P10.8	1/100
P11	Coupes projetées	1/100
P12	Façades projetées	1/100

DOSSIER GLOBE VILLAGE

DATE: 19 DÉCEMBRE 2024

IND. A

P09.1

Cette demande de permis intègre les éventuelles nécessités de remplacement des éléments structurels détériorés mis à jour lors des travaux.



VUE CH. ALSEMBERG 1



VUE ARRIERE NORD



VUE ARRIERE SUD



VUE CH. ALSEMBERG 2

RÉGION DE BRUXELLES  
COMMUNE D'IXELLES

TRANSFORMATION D'UN  
BATIMENT DE BUREAUX EN 7  
UNITES DE LOGEMENTS

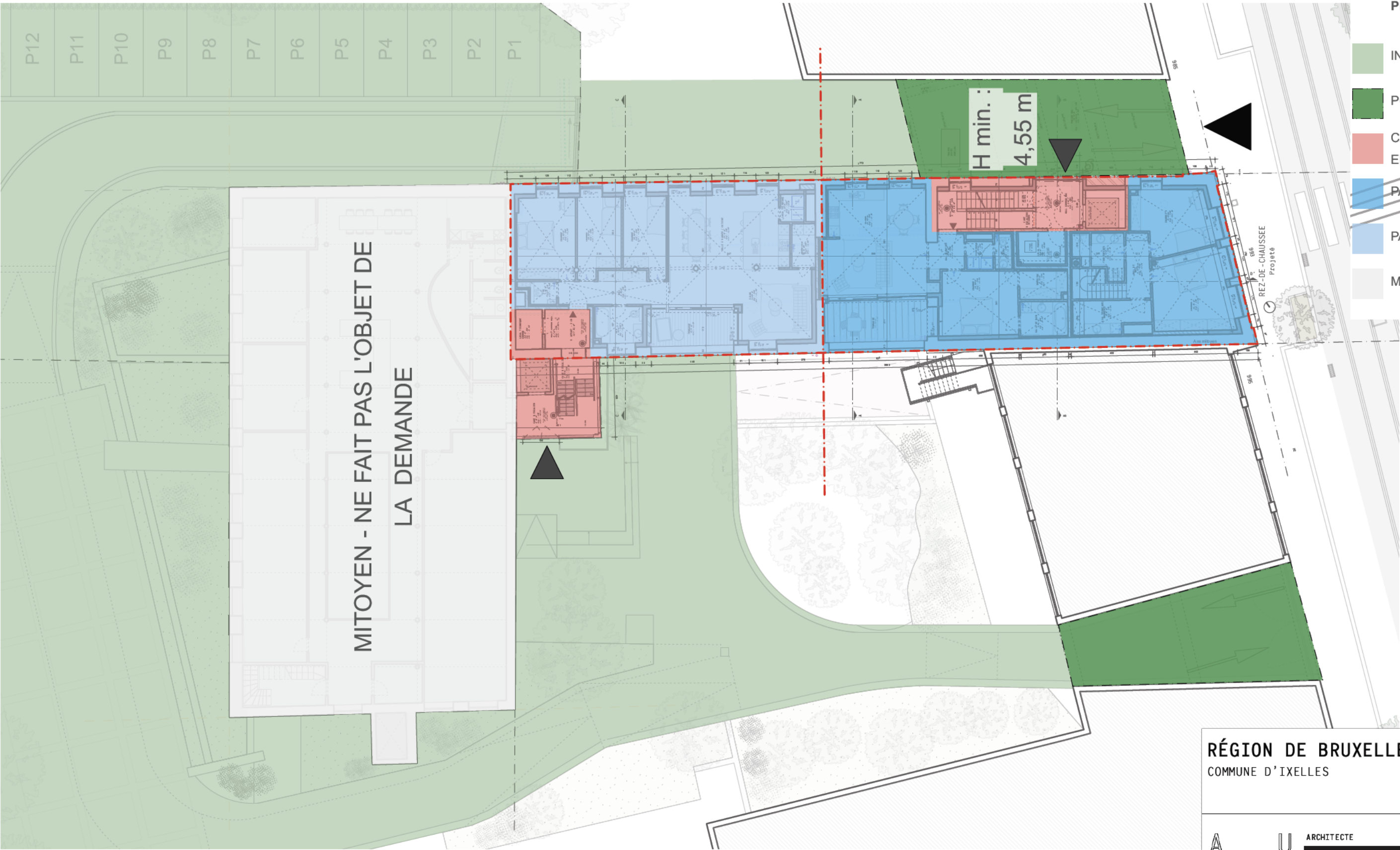
Chaussée d'Alseberg 993  
à 1180 Uccle

A - U ARCHITECTE  
- X -  
A - U

MAÎTRE DE L'OUVRAGE

PLANS POUR LA DEMANDE D'UN PERMIS D'URBANISME - DOCUMENTS DE SYNTHESE			
P01	Plan de situation - situation de fait	1/1000	DOSSIER GLOBE VILLAGE
P02	Plan d'implantation - situation de fait	1/500	
P03	Schémas	1/100	
P04	Plans existants - sit. de fait + P04.7 1/200	1/100	DATE: 19 DÉCEMBRE 2024
P05	Coupes existantes - situation de fait	1/100	
P06	Façades existantes - situation de fait	1/100	
P07	Plan de situation - situation de fait	1/1000	IND. A
P08	Plan d'implantation - situation de fait	1/500	
P09	Schémas	1/100	
P10	Plans projetés + Plan de parcelle 1/200 P10.8	1/100	P09.2
P11	Coupes projetées	1/100	
P12	Façades projetées	1/100	

Cette demande de permis intègre les éventuelles nécessités de remplacement des éléments structurels détériorés mis à jour lors des travaux.



- PROJETE - ACCES SIAMU
- INTERIEUR D ILOT
  - PORCHE D ENTREE
  - CAGE DE CIRCULATION / ENTREE BATIMENT
  - PARTIE AVANT
  - PARTIE ARRIERE
  - MITOYEN

RÉGION DE BRUXELLES  
COMMUNE D'IXELLES

TRANSFORMATION D'UN  
BATIMENT DE BUREAUX EN 7  
UNITES DE LOGEMENTS

Chaussée d'Alsemberg 993  
à 1180 Uccle

A - U ARCHITECTE  
- X -  
A - U

MAÎTRE DE L'OUVRAGE

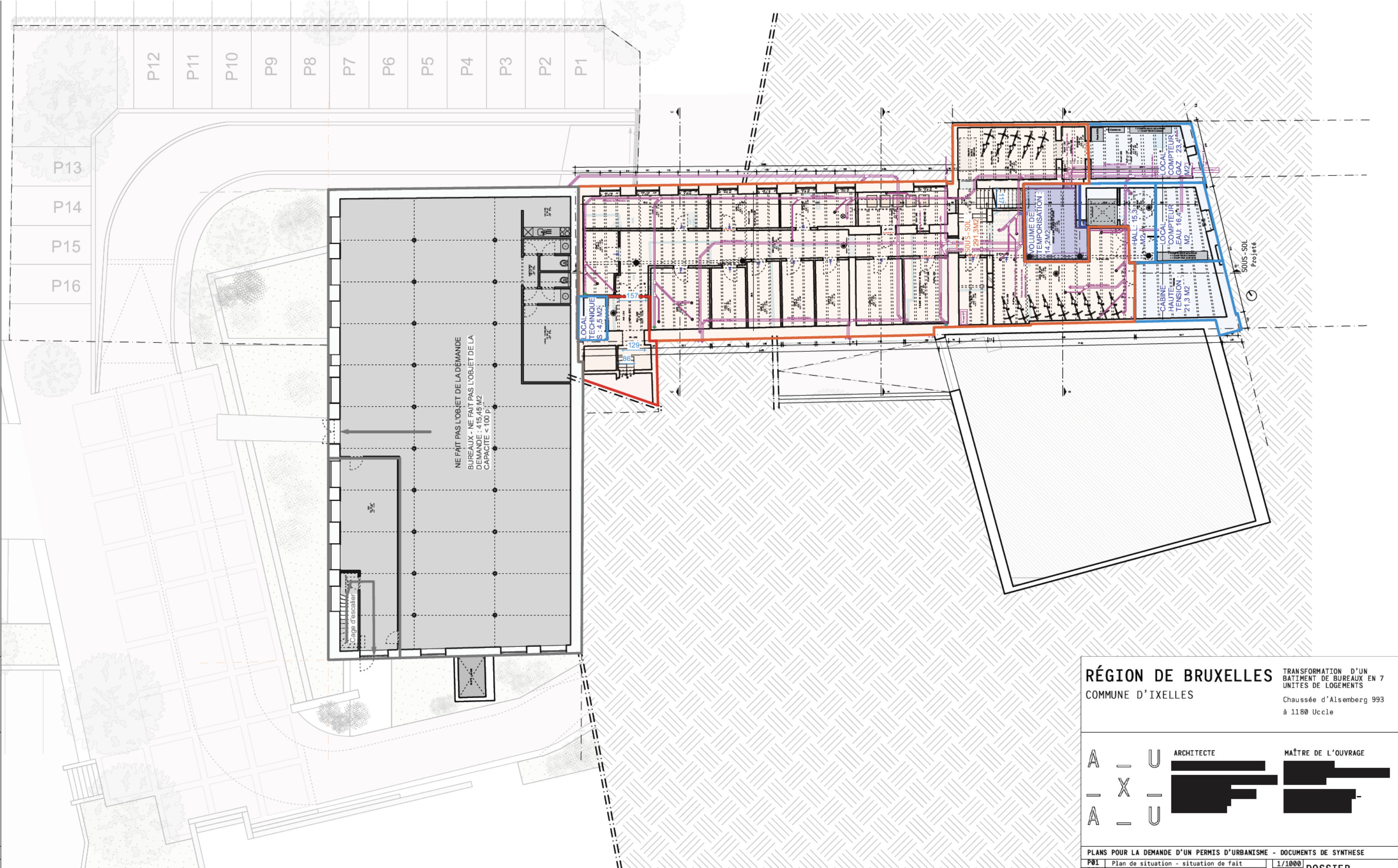
PLANS POUR LA DEMANDE D'UN PERMIS D'URBANISME - DOCUMENTS DE SYNTHESE			
P01	Plan de situation - situation de fait	1/1000	DOSSIER GLOBE VILLAGE
P02	Plan d'implantation - situation de fait	1/500	
P03	Schémas	1/100	
P04	Plans existants - sit. de fait + P04.7 1/200	1/100	DATE: 19 DECEMBRE 2024
P05	Coupes existantes - situation de fait	1/100	
P06	Façades existantes - situation de fait	1/100	
P07	Plan de situation - situation de fait	1/1000	IND. A
P08	Plan d'implantation - situation de fait	1/500	
P09	Schémas	1/100	
P10	Plans projetées + Plan de parcelle 1/200 P10.8	1/100	P09.3
P11	Coupes projetées	1/100	
P12	Façades projetées	1/100	

Cette demande de permis intègre les éventuelles nécessités de remplacement des éléments structurels détériorés mis à jour lors des travaux.

Schéma d'accessibilité projeté

1:200

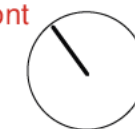




Les planchers et parois séparant les différents compartiments respecteront les caractéristiques de résistance au feu nécessaires. Les planchers du bâtiment, à voussettes, permettent le compartimentage entre appartements. Toutes les portes des appartements, des locaux techniques et des escaliers communs seront des portes résistantes au feu permettant d'apporter sécurité aux logements ainsi que de respecter la réglementation incendie. Les gaines techniques communes aux appartements seront EI 60.

SOUS-SOL - Situation projetée

1:200



RÉGION DE BRUXELLES  
COMMUNE D'IXELLES  
TRANSFORMATION D'UN BÂTIMENT DE BUREAUX EN 7 UNITÉS DE LOGEMENTS  
Chaussée d'Alsemberg 993 à 1180 Uccle

A - U ARCHITECTE  
- X -  
A - U MAÎTRE DE L'OUVRAGE

PLANS POUR LA DEMANDE D'UN PERMIS D'URBANISME - DOCUMENTS DE SYNTHÈSE			
P01	Plan de situation - situation de fait	1/1000	DOSSIER GLOBE VILLAGE
P02	Plan d'implantation - situation de fait	1/500	
P03	Schémas		
P04	Plans existants - sit. de fait + P04.7 1/200	1/100	
P05	Coupes existantes - situation de fait	1/100	
P06	Façades existantes - situation de fait	1/100	
P07	Plan de situation - situation de fait	1/1000	IND. A
P08	Plan d'implantation - situation de fait	1/500	
P09	Schémas		
P10	Plans projetés + Plan de parcelle 1/200 P10.8	1/100	
P11	Coupes projetées	1/100	
P12	Façades projetées	1/100	

Cette demande de permis intègre les éventuelles nécessités de remplacement des éléments structurels détériorés mis à jour lors des travaux.

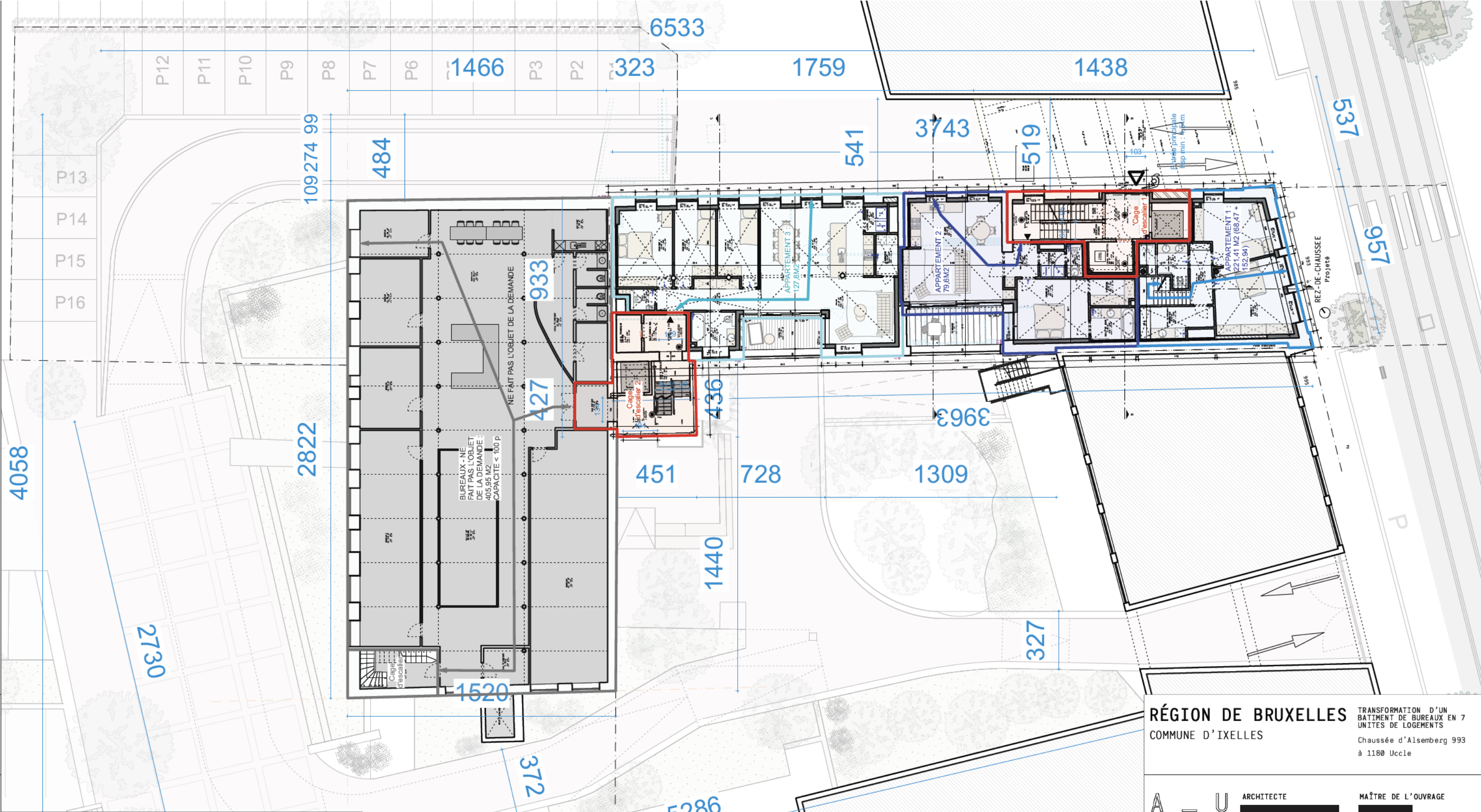


TABLEAU DE SURFACES DES APPARTEMENTS	
APPARTEMENTS :	S. BRUTES : m2
APPARTEMENT 1 : 4 chambres	221,41
APPARTEMENT 2 : 1 chambre	79,6
APPARTEMENT 3 : 3 chambres	127,81
APPARTEMENT 4 : 3 chambres	128,43
APPARTEMENT 5 : 3 chambres	144,34
APPARTEMENT 6 : 3 chambres	132,98
APPARTEMENT 7 : 2 chambres	177,52

Les planchers et parois séparant les différents compartiments respecteront les caractéristiques de résistance au feu nécessaires. Les planchers du bâtiment, à voussettes, permettent le compartimentage entre appartements. Toutes les portes des appartements, des locaux techniques et des escaliers communs seront des portes résistantes au feu permettant d'apporter sécurité aux logements ainsi que de respecter la réglementation incendie. Les gaines techniques communes aux appartements seront EI 60.

RDC - Situation projetée 1:200

RÉGION DE BRUXELLES  
COMMUNE D'IXELLES  
TRANSFORMATION D'UN BATIMENT DE BUREAUX EN 7 UNITES DE LOGEMENTS  
Chaussée d'Alsemberg 993 à 1180 Uccle

A - U ARCHITECTE  
- X -  
A - U MAÎTRE DE L'OUVRAGE

PLANS POUR LA DEMANDE D'UN PERMIS D'URBANISME - DOCUMENTS DE SYNTHESE		
P01	Plan de situation - situation de fait	1/1000
P02	Plan d'implantation - situation de fait	1/500
P03	Schémas	1/100
P04	Plans existants - sit. de fait + P04.7 I/200	1/100
P05	Coupes existantes - situation de fait	1/100
P06	Façades existantes - situation de fait	1/100
P07	Plan de situation - situation de fait	1/1000
P08	Plan d'implantation - situation de fait	1/500
P09	Schémas	1/100
P10	Plans projetés + Plan de parcelle 1/200 P10.8	1/100
P11	Coupes projetées	1/100
P12	Façades projetées	1/100
DOSSIER GLOBE VILLAGE		DATE: 19 DÉCEMBRE 2024
IND. A		P10.2
Cette demande de permis intègre les éventuelles nécessités de remplacement des éléments structuraux détériorés mis à jour lors des travaux.		

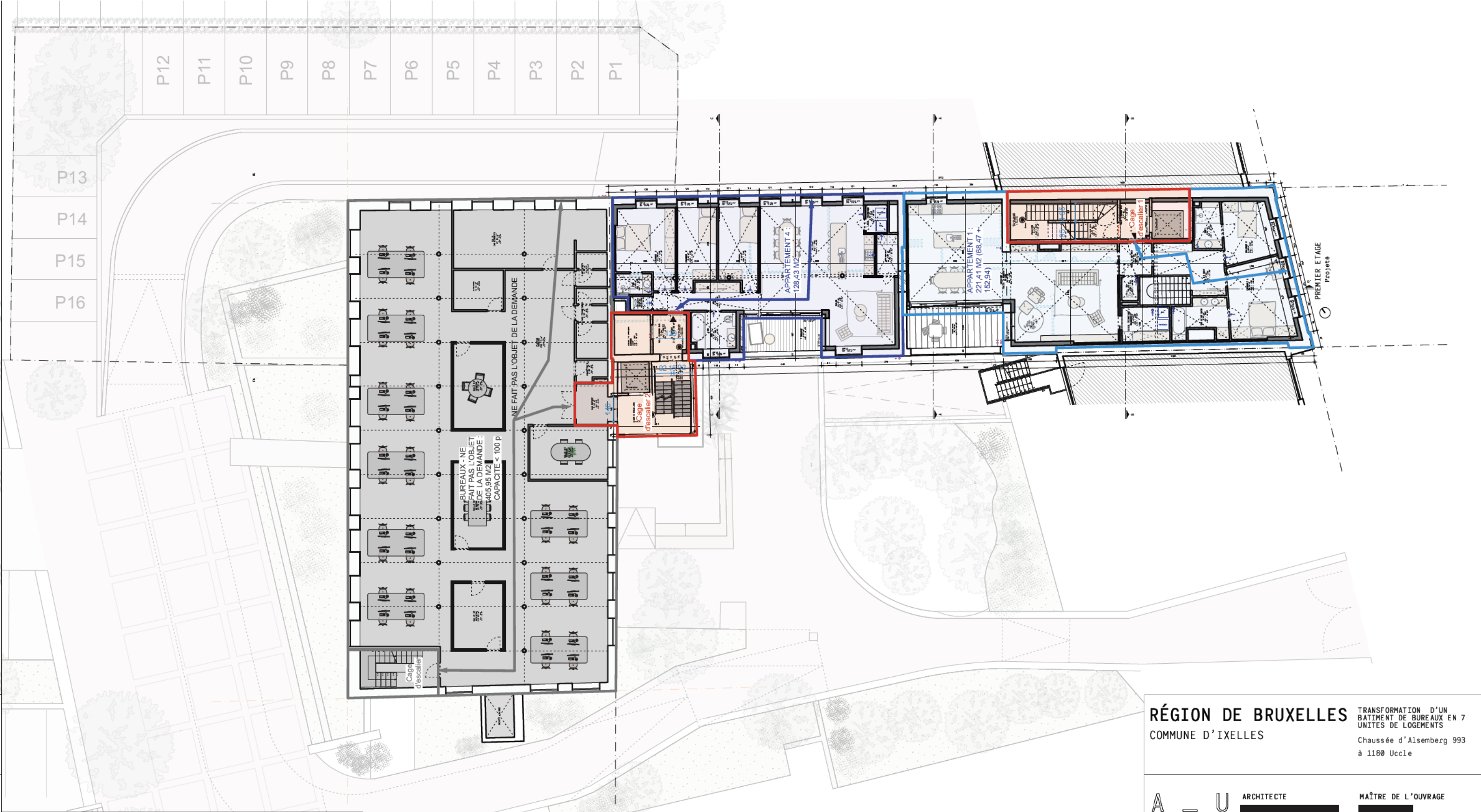


TABLEAU DE SURFACES DES APPARTEMENTS	
APPARTEMENTS :	S. BRUTES : m2
APPARTEMENT 1 : 4 chambres	221,41
APPARTEMENT 2 : 1 chambre	79,6
APPARTEMENT 3 : 3 chambres	127,81
APPARTEMENT 4 : 3 chambres	128,43
APPARTEMENT 5 : 3 chambres	144,34
APPARTEMENT 6 : 3 chambres	132,98
APPARTEMENT 7 : 2 chambres	177,52

Les planchers et parois séparant les différents compartiments respecteront les caractéristiques de résistance au feu nécessaires. Les planchers du bâtiment, à voussettes, permettent le compartimentage entre appartements. Toutes les portes des appartements, des locaux techniques et des escaliers communs seront des portes résistantes au feu permettant d'apporter sécurité aux logements ainsi que de respecter la réglementation incendie. Les gaines techniques communes aux appartements seront EI 60.

R+1 - Situation projetée

1:200



RÉGION DE BRUXELLES

COMMUNE D'IXELLES

TRANSFORMATION D'UN BATIMENT DE BUREAUX EN 7 UNITES DE LOGEMENTS

Chaussée d'Alsemberg 993 à 1180 Uccle

A - U

- X -

A - U

ARCHITECTE

MAÎTRE DE L'OUVRAGE

PLANS POUR LA DEMANDE D'UN PERMIS D'URBANISME - DOCUMENTS DE SYNTHESE

P01	Plan de situation - situation de fait	1/1000
P02	Plan d'implantation - situation de fait	1/500
P03	Schémas	1/100
P04	Plans existants - sit. de fait + P04.7 1/200	1/100
P05	Coupes existantes - situation de fait	1/100
P06	Façades existantes - situation de fait	1/100
P07	Plan de situation - situation de fait	1/1000
P08	Plan d'implantation - situation de fait	1/500
P09	Schémas	1/100
P10	Plans projetés + Plan de parcelle 1/200 P10.8	1/100
P11	Coupes projetées	1/100
P12	Façades projetées	1/100

DOSSIER GLOBE VILLAGE

DATE: 19 DÉCEMBRE 2024

IND. A

P10.3

Cette demande de permis intègre les éventuelles nécessités de remplacement des éléments structurels détériorés mis à jour lors des travaux.

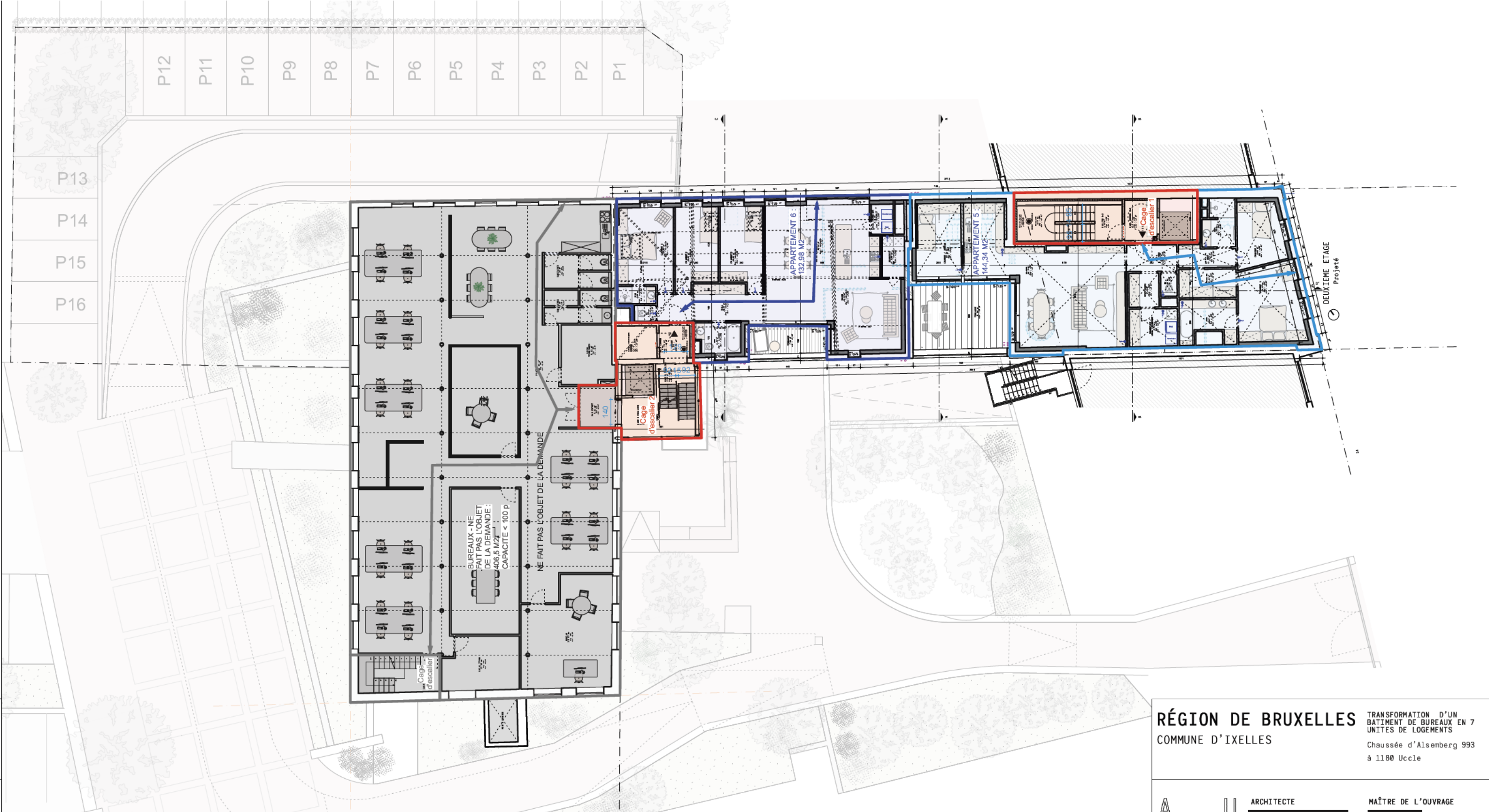
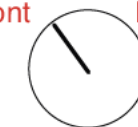


TABLEAU DE SURFACES DES APPARTEMENTS	
APPARTEMENTS :	S. BRUTES : m2
APPARTEMENT 1 : 4 chambres	221,41
APPARTEMENT 2 : 1 chambre	79,6
APPARTEMENT 3 : 3 chambres	127,81
APPARTEMENT 4 : 3 chambres	128,43
APPARTEMENT 5 : 3 chambres	144,34
APPARTEMENT 6 : 3 chambres	132,98
APPARTEMENT 7 : 2 chambres	177,52

Les planchers et parois séparant les différents compartiments respecteront les caractéristiques de résistance au feu nécessaires. Les planchers du bâtiment, à voussettes, permettent le compartimentage entre appartements. Toutes les portes des appartements, des locaux techniques et des escaliers communs seront des portes résistantes au feu permettant d'apporter sécurité aux logements ainsi que de respecter la réglementation incendie. Les gaines techniques communes aux appartements seront EI 60.

R+2 - Situation projetée

1:200



RÉGION DE BRUXELLES

COMMUNE D'IXELLES

TRANSFORMATION D'UN BATIMENT DE BUREAUX EN 7 UNITES DE LOGEMENTS

Chaussée d'Alsemberg 993 à 1180 Uccle

A - U

- X -

A - U

ARCHITECTE

MAÎTRE DE L'OUVRAGE

PLANS POUR LA DEMANDE D'UN PERMIS D'URBANISME - DOCUMENTS DE SYNTHESE

P01	Plan de situation - situation de fait	1/1000
P02	Plan d'implantation - situation de fait	1/500
P03	Schémas	
P04	Plans existants - sit. de fait + P04.7 1/200	1/100
P05	Coupes existantes - situation de fait	1/100
P06	Façades existantes - situation de fait	1/100
P07	Plan de situation - situation de fait	1/1000
P08	Plan d'implantation - situation de fait	1/500
P09	Schémas	
P10	Plans projetés + Plan de parcelle 1/200 P10.8	1/100
P11	Coupes projetées	1/100
P12	Façades projetées	1/100

DOSSIER GLOBE VILLAGE

DATE: 19 DÉCEMBRE 2024

IND. A

P10.4

Cette demande de permis intègre les éventuelles nécessités de remplacement des éléments structurels détériorés mis à jour lors des travaux.

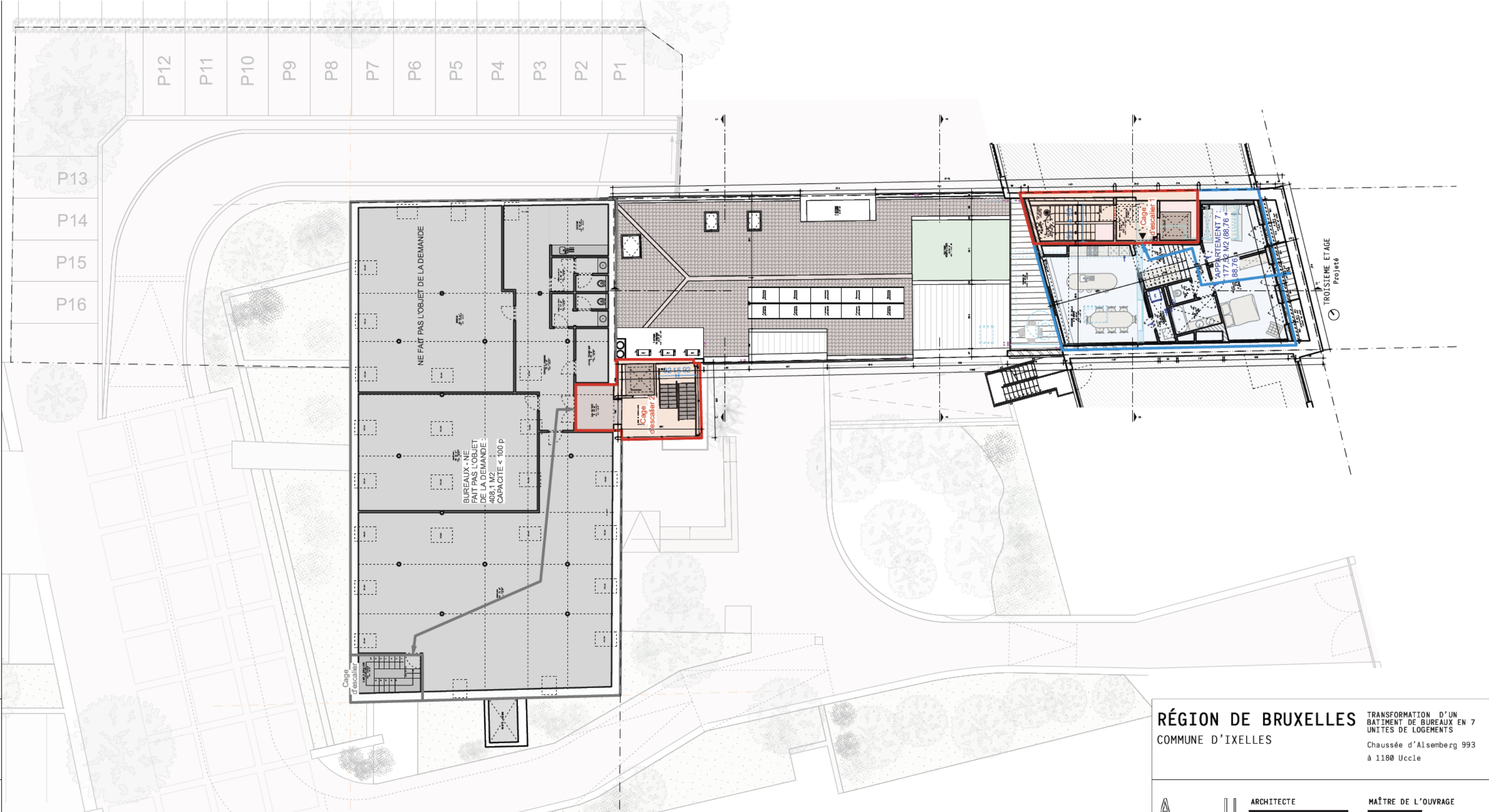
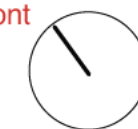


TABLEAU DE SURFACES DES APPARTEMENTS	
APPARTEMENTS :	S. BRUTES : m2
APPARTEMENT 1 : 4 chambres	221,41
APPARTEMENT 2 : 1 chambre	79,6
APPARTEMENT 3 : 3 chambres	127,81
APPARTEMENT 4 : 3 chambres	128,43
APPARTEMENT 5 : 3 chambres	144,34
APPARTEMENT 6 : 3 chambres	132,98
APPARTEMENT 7 : 2 chambres	177,52

Les planchers et parois séparant les différents compartiments respecteront les caractéristiques de résistance au feu nécessaires. Les planchers du bâtiment, à voussettes, permettent le compartimentage entre appartements. Toutes les portes des appartements, des locaux techniques et des escaliers communs seront des portes résistantes au feu permettant d'apporter sécurité aux logements ainsi que de respecter la réglementation incendie. Les gaines techniques communes aux appartements seront EI 60.

R+3 - Situation projetée

1:200



RÉGION DE BRUXELLES

COMMUNE D'IXELLES

TRANSFORMATION D'UN BATIMENT DE BUREAUX EN 7 UNITES DE LOGEMENTS

Chaussée d'Alsemberg 993 à 1180 Uccle

A - U

- X -

A - U

ARCHITECTE

MAÎTRE DE L'OUVRAGE

PLANS POUR LA DEMANDE D'UN PERMIS D'URBANISME - DOCUMENTS DE SYNTHESE

P01	Plan de situation - situation de fait	1/1000
P02	Plan d'implantation - situation de fait	1/500
P03	Schémas	
P04	Plans existants - sit. de fait + P04.7 1/200	1/100
P05	Coupes existantes - situation de fait	1/100
P06	Façades existantes - situation de fait	1/100
P07	Plan de situation - situation de fait	1/1000
P08	Plan d'implantation - situation de fait	1/500
P09	Schémas	
P10	Plans projetés + Plan de parcelle 1/200 P10.8	1/100
P11	Coupes projetées	1/100
P12	Façades projetées	1/100

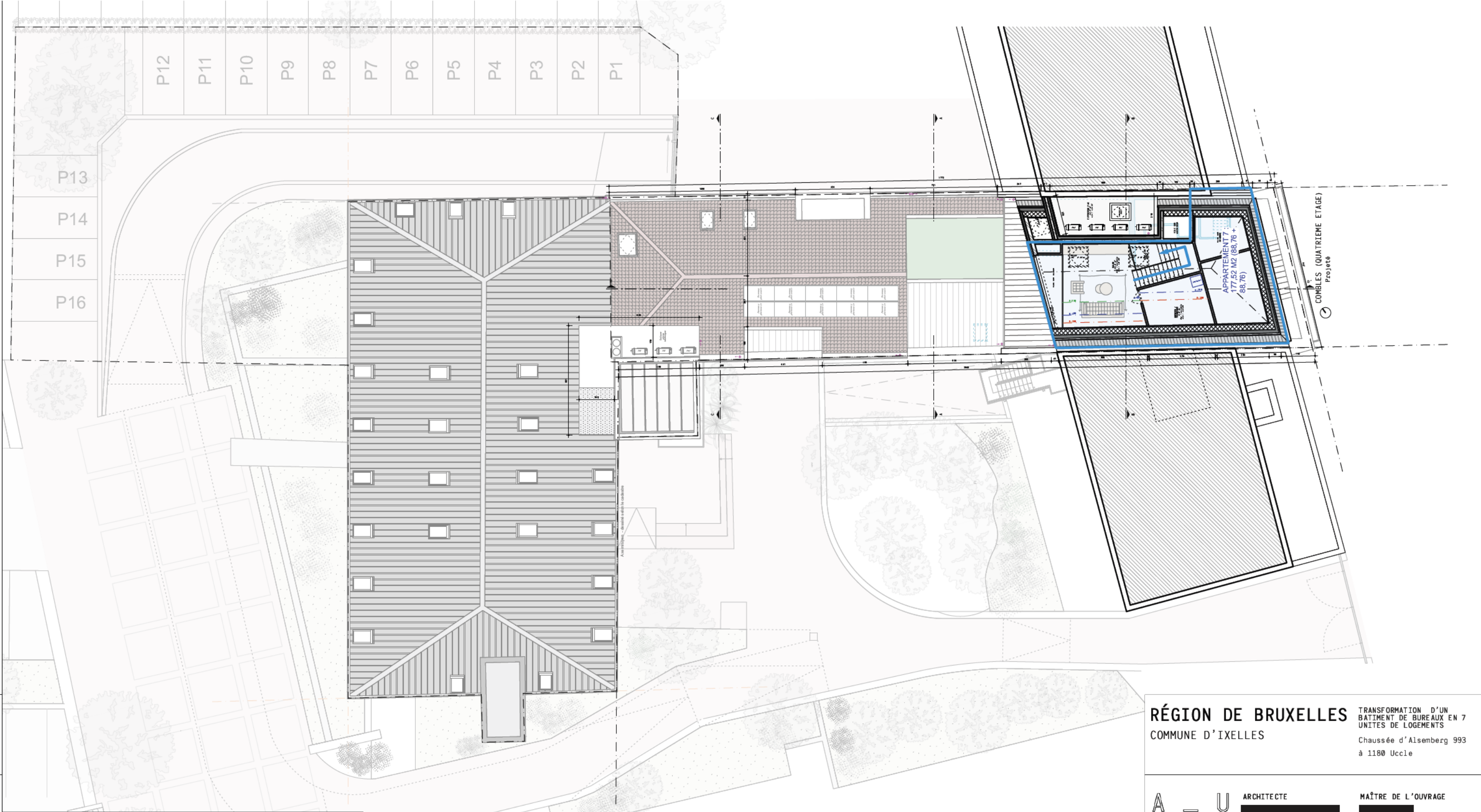
DOSSIER GLOBE VILLAGE

DATE: 19 DÉCEMBRE 2024

IND. A

P10.5

Cette demande de permis intègre les éventuelles nécessités de remplacement des éléments structuraux détériorés mis à jour lors des travaux.



RÉGION DE BRUXELLES  
COMMUNE D'IXELLES

TRANSFORMATION D'UN  
BATIMENT DE BUREAUX EN 7  
UNITES DE LOGEMENTS

Chaussée d'Alsemberg 993  
à 1180 Uccle

A - U ARCHITECTE  
- X - MAÎTRE DE L'OUVRAGE  
A - U

PLANS POUR LA DEMANDE D'UN PERMIS D'URBANISME - DOCUMENTS DE SYNTHESE			
P01	Plan de situation - situation de fait	1/1000	DOSSIER GLOBE VILLAGE  DATE: 19 DECEMBRE 2024
P02	Plan d'implantation - situation de fait	1/500	
P03	Schémas		
P04	Plans existants - sit. de fait + P04.7 1/200	1/100	
P05	Coupes existantes - situation de fait	1/100	
P06	Façades existantes - situation de fait	1/100	
P07	Plan de situation - situation de fait	1/1000	IND. A  P10.6
P08	Plan d'implantation - situation de fait	1/500	
P09	Schémas		
P10	Plans projetés + Plan de parcelle 1/200 P10.8	1/100	
P11	Coupes projetées	1/100	
P12	Façades projetées	1/100	

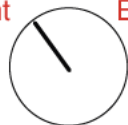
TABLEAU DE SURFACES DES APPARTEMENTS	
APPARTEMENTS :	S. BRUTES : m2
APPARTEMENT 1 : 4 chambres	221,41
APPARTEMENT 2 : 1 chambre	79,6
APPARTEMENT 3 : 3 chambres	127,81
APPARTEMENT 4 : 3 chambres	128,43
APPARTEMENT 5 : 3 chambres	144,34
APPARTEMENT 6 : 3 chambres	132,98
APPARTEMENT 7 : 2 chambres	177,52

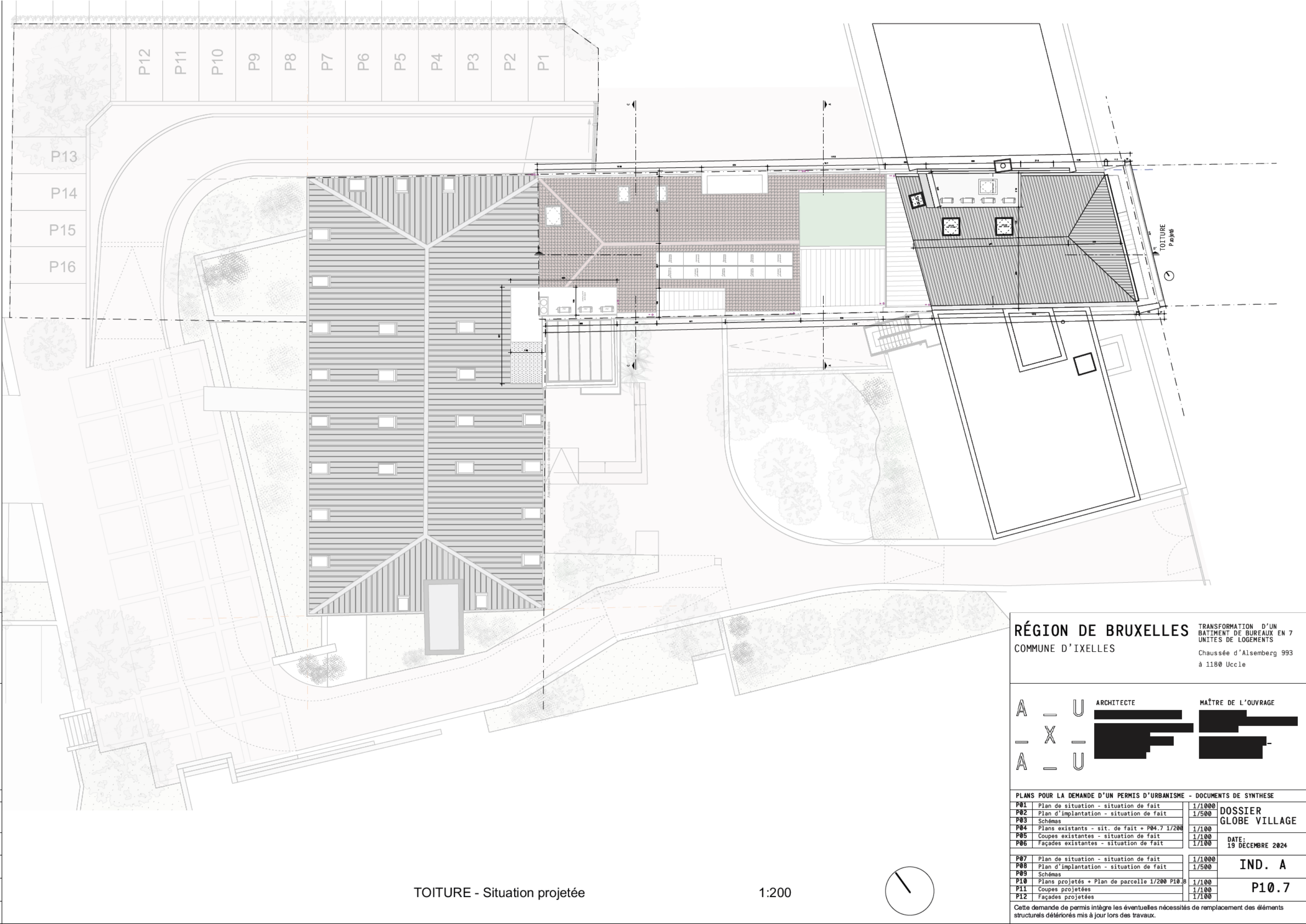
Les planchers et parois séparant les différents compartiments respecteront les caractéristiques de résistance au feu nécessaires. Les planchers du bâtiment, à voussettes, permettent le compartimentage entre appartements. Toutes les portes des appartements, des locaux techniques et des escaliers communs seront des portes résistantes au feu permettant d'apporter sécurité aux logements ainsi que de respecter la réglementation incendie.

Les gaines techniques communes aux appartements seront EI 60.

R+4 - Situation projetée

1:200





TOITURE - Situation projetée

1:200



RÉGION DE BRUXELLES  
COMMUNE D'IXELLES

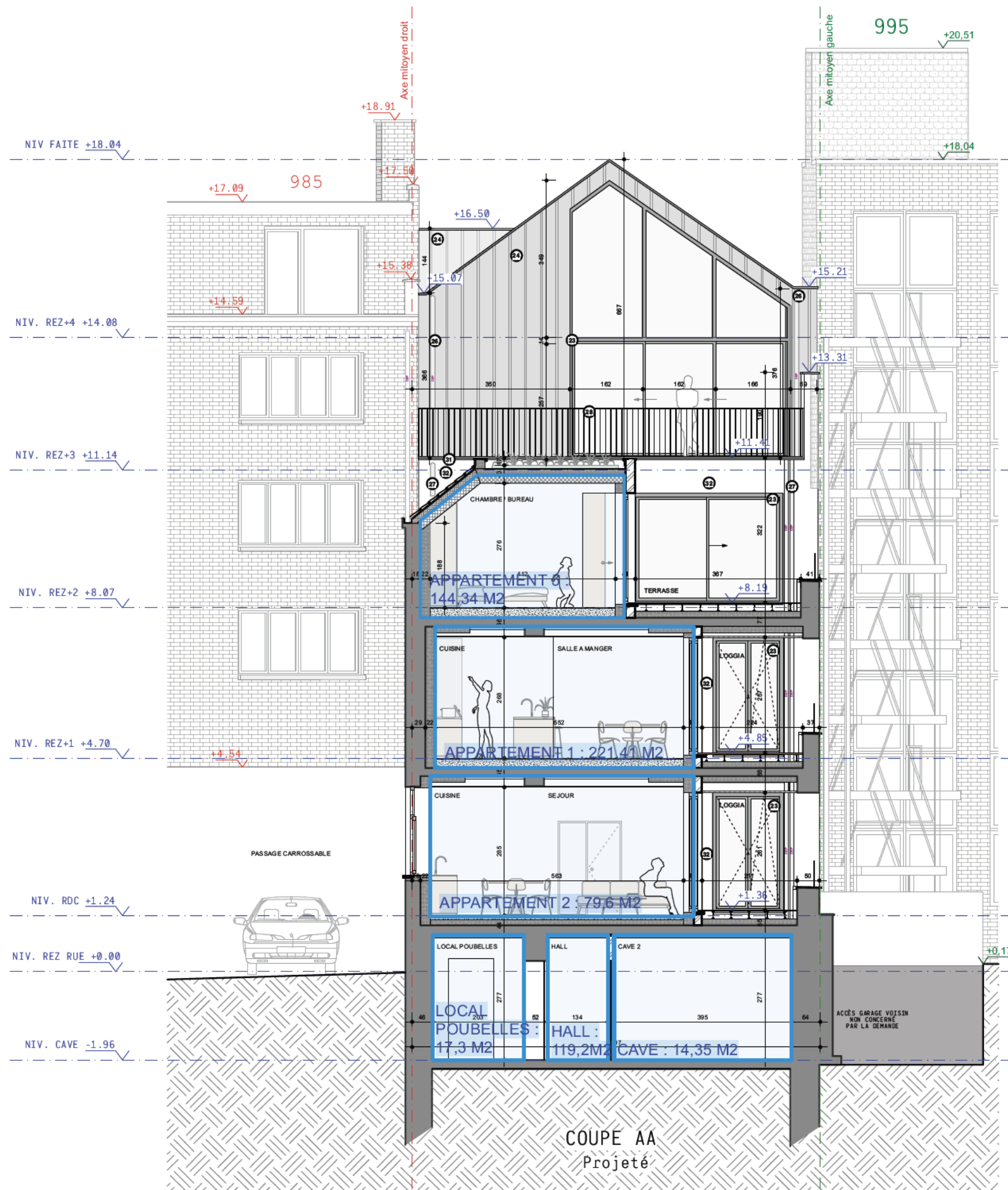
TRANSFORMATION D'UN  
BATIMENT DE BUREAUX EN 7  
UNITES DE LOGEMENTS

Chaussée d'Alseberg 993  
à 1180 Uccle

A - U ARCHITECTE  
- X - MAÎTRE DE L'OUVRAGE  
A - U

PLANS POUR LA DEMANDE D'UN PERMIS D'URBANISME - DOCUMENTS DE SYNTHESE			
P01	Plan de situation - situation de fait	1/1000	DOSSIER GLOBE VILLAGE
P02	Plan d'implantation - situation de fait	1/500	
P03	Schémas		
P04	Plans existants - sit. de fait + P04.7 1/200	1/100	
P05	Coupes existantes - situation de fait	1/100	
P06	Façades existantes - situation de fait	1/100	
P07	Plan de situation - situation de fait	1/1000	IND. A  P10.7
P08	Plan d'implantation - situation de fait	1/500	
P09	Schémas		
P10	Plans projetés + Plan de parcelle 1/200 P10.8	1/100	
P11	Coupes projetées	1/100	
P12	Façades projetées	1/100	

Cette demande de permis intègre les éventuelles nécessités de remplacement des éléments structurels détériorés mis à jour lors des travaux.



Les planchers et parois séparant les différents compartiments respecteront les caractéristiques de résistance au feu nécessaires. Les planchers du bâtiment, à voussettes, permettent le compartimentage entre appartements. Toutes les portes des appartements, des locaux techniques et des escaliers communs seront des portes résistantes au feu permettant d'apporter sécurité aux logements ainsi que de respecter la réglementation incendie. Les gaines techniques communes aux appartements seront EI 60.

## LÉGENDE DES MATÉRIAUX

0	Linteaux en béton - peints en blanc
1	Soubassement en pierre - peint en gris anthracite
2	Ferronneries existantes - teinte blanche
3	Pierre - peinte en blanc
4	Briques de terre cuite - peintes en blanche
5	Briques de terre cuite - peintes en gris anthracite
6	Corniche en bois - teinte grise
7	Tuiles en terre cuite - teinte rouge
8	Briques - teinte rouge
9	Seuils en pierre - peints en blanc
10	Châssis existants en bois - teinte gris anthracite
11	Descente EP existante en PVC - teinte grise
12	Couvre mur en pierre bleue
13	Linteaux en métal - peints en blanc
14	Linteaux en métal - peints en gris anthracite
15	Velux existants en bois
16	Bourrelet en zinc
17	Porte existante en bois - teinte gris anthracite
18	Descente EP existante en PVC- teinte orange
19	Descente EP existante en métal - teinte blanche
20	Ferronneries existantes - teinte gris anthracite
21	Toiture existante en tôle
22	Mur rideau profils aluminium - teinte gris clair
23	Nouveaux châssis en aluminium - teinte gris anthracite
24	Bardage en zinc - teinte grise
25	Nouvelle corniche en zinc - teinte grise
26	Nouvelle descente EP en zinc - teinte quartz gris
27	Nouvelle descente EP en zinc naturel - teinte grise
28	Garde-corps métalliques - teinte gris anthracite
29	Nouveaux velux
30	Tuiles plates - teinte gris anthracite
31	Profil métallique - teinte gris anthracite
32	Crépis - teinte blanche
33	Crimontage - teinte blanche
34	Couvre-mur métallique - teinte grise
35	Nouveaux seuils en aluminium - teinte gris anthracite
36	Garde-corps en verre

## RÉGION DE BRUXELLES

COMMUNE D'IXELLES

TRANSFORMATION D'UN  
BATIMENT DE BUREAUX EN 7  
UNITES DE LOGEMENTS

Chaussée d'Alsemberg 993  
à 1180 Uccle

A - U  
- X -  
A - U

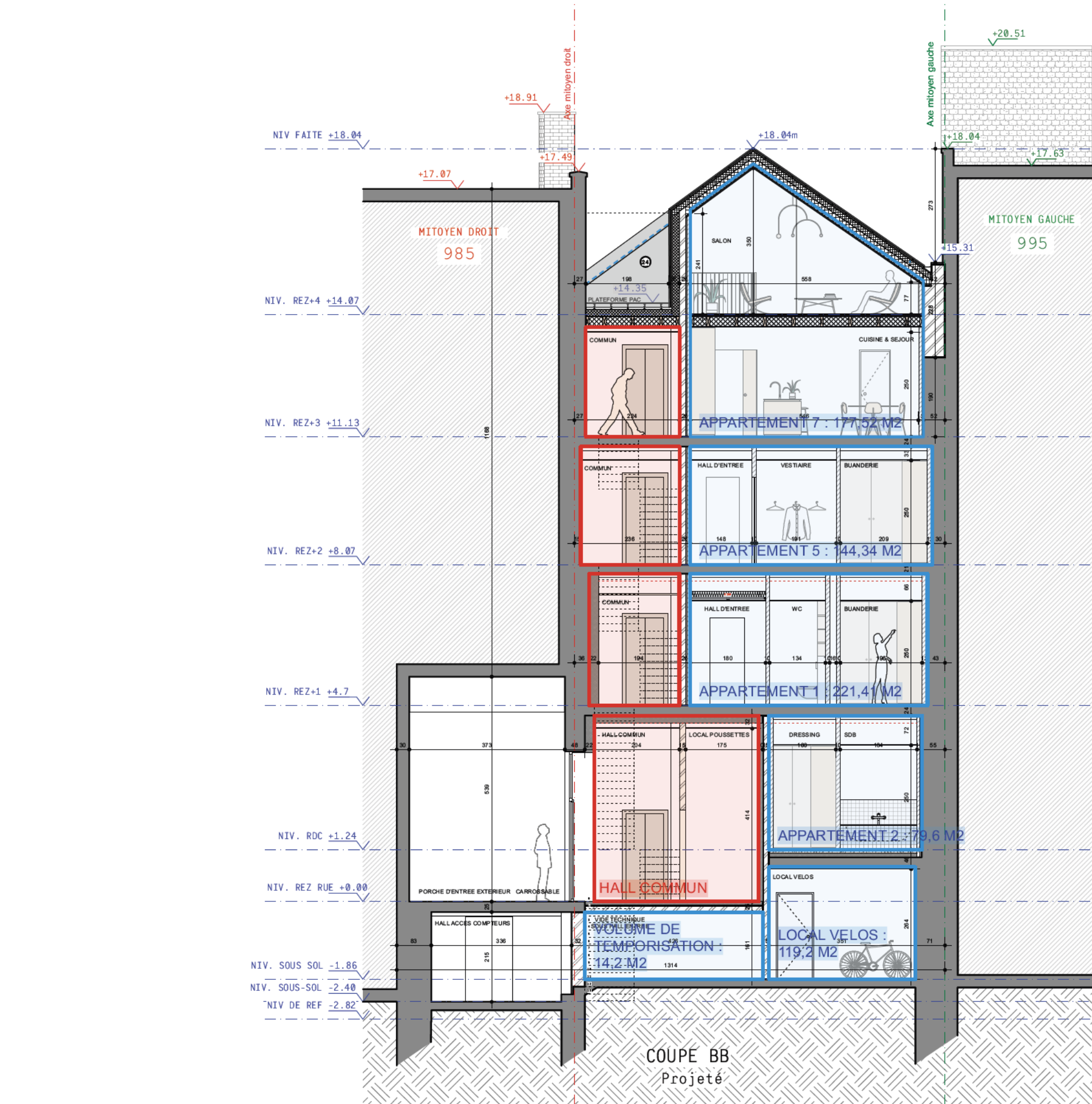
ARCHITECTE

MAÎTRE DE L'OUVRAGE

## PLANS POUR LA DEMANDE D'UN PERMIS D'URBANISME - DOCUMENTS DE SYNTHESE

P01	Plan de situation - situation de fait	1/1000	DOSSIER GLOBE VILLAGE
P02	Plan d'implantation - situation de fait	1/500	
P03	Schémas	1/1000	
P04	Plans existants - sit. de fait + P04.7 1/200	1/100	DATE: 19 DECEMBRE 2024
P05	Coupes existantes - situation de fait	1/100	
P06	Façades existantes - situation de fait	1/100	
P07	Plan de situation - situation de fait	1/1000	IND. A
P08	Plan d'implantation - situation de fait	1/500	
P09	Schémas	1/1000	
P10	Plans projetés + Plan de parcelle 1/200 P10.8	1/100	P11.1
P11	Coupes projetées	1/100	
P12	Façades projetées	1/100	

Cette demande de permis intègre les éventuelles nécessités de remplacement des éléments structurels détériorés mis à jour lors des travaux.



Les planchers et parois séparant les différents compartiments respecteront les caractéristiques de résistance au feu nécessaires. Les planchers du bâtiment, à voussettes, permettent le compartimentage entre appartements. Toutes les portes des appartements, des locaux techniques et des escaliers communs seront des portes résistantes au feu permettant d'apporter sécurité aux logements ainsi que de respecter la réglementation incendie. Les gaines techniques communes aux appartements seront EI 60.

LÉGENDE DES MATÉRIAUX	
0	Linteaux en béton - peints en blanc
1	Soubassement en pierre - peint en gris anthracite
2	Ferronneries existantes - teinte blanche
3	Pierre - peinte en blanc
4	Briques de terre cuite - peintes en blanche
5	Briques de terre cuite - peintes en gris anthracite
6	Corniche en bois - teinte grise
7	Tuiles en terre cuite - teinte rouge
8	Briques - teinte rouge
9	Seuils en pierre - peints en blanc
10	Châssis existants en bois - teinte gris anthracite
11	Descente EP existante en PVC - teinte grise
12	Couvre mur en pierre bleue
13	Linteaux en métal - peints en blanc
14	Linteaux en métal - peints en gris anthracite
15	Velux existants en bois
16	Bourrelet en zinc
17	Porte existante en bois - teinte gris anthracite
18	Descente EP existante en PVC- teinte orange
19	Descente EP existante en métal - teinte blanche
20	Ferronneries existantes - teinte gris anthracite
21	Toiture existante en tôle
22	Mur rideau profils aluminium - teinte gris clair
23	Nouveaux châssis en aluminium - teinte gris anthracite
24	Bardage en zinc - teinte grise
25	Nouvelle corniche en zinc - teinte grise
26	Nouvelle descente EP en zinc - teinte quartz gris
27	Nouvelle descente EP en zinc naturel - teinte grise
28	Garde-corps métalliques - teinte gris anthracite
29	Nouveaux velux
30	Tuiles plates - teinte gris anthracite
31	Profil métallique - teinte gris anthracite
32	Crépis - teinte blanche
33	Crimontage - teinte blanche
34	Couvre-mur métallique - teinte grise
35	Nouveaux seuils en aluminium - teinte gris anthracite
36	Garde-corps en verre

RÉGION DE BRUXELLES

COMMUNE D'IXELLES

TRANSFORMATION D'UN BATIMENT DE BUREAUX EN 7 UNITES DE LOGEMENTS

C chaussée d'Alsemberg 993 à 1180 Uccle

A - U

- X -

A - U

ARCHITECTE

MAÎTRE DE L'OUVRAGE

PLANS POUR LA DEMANDE D'UN PERMIS D'URBANISME - DOCUMENTS DE SYNTHESE

P01	Plan de situation - situation de fait	1/1000
P02	Plan d'implantation - situation de fait	1/500
P03	Schémas	1/100
P04	Plans existants - sit. de fait + P04.7 1/200	1/100
P05	Coupes existantes - situation de fait	1/100
P06	Façades existantes - situation de fait	1/100
P07	Plan de situation - situation de fait	1/1000
P08	Plan d'implantation - situation de fait	1/500
P09	Schémas	1/100
P10	Plans projetés + Plan de parcelle 1/200	1/100
P11	Coupes projetées	1/100
P12	Façades projetées	1/100

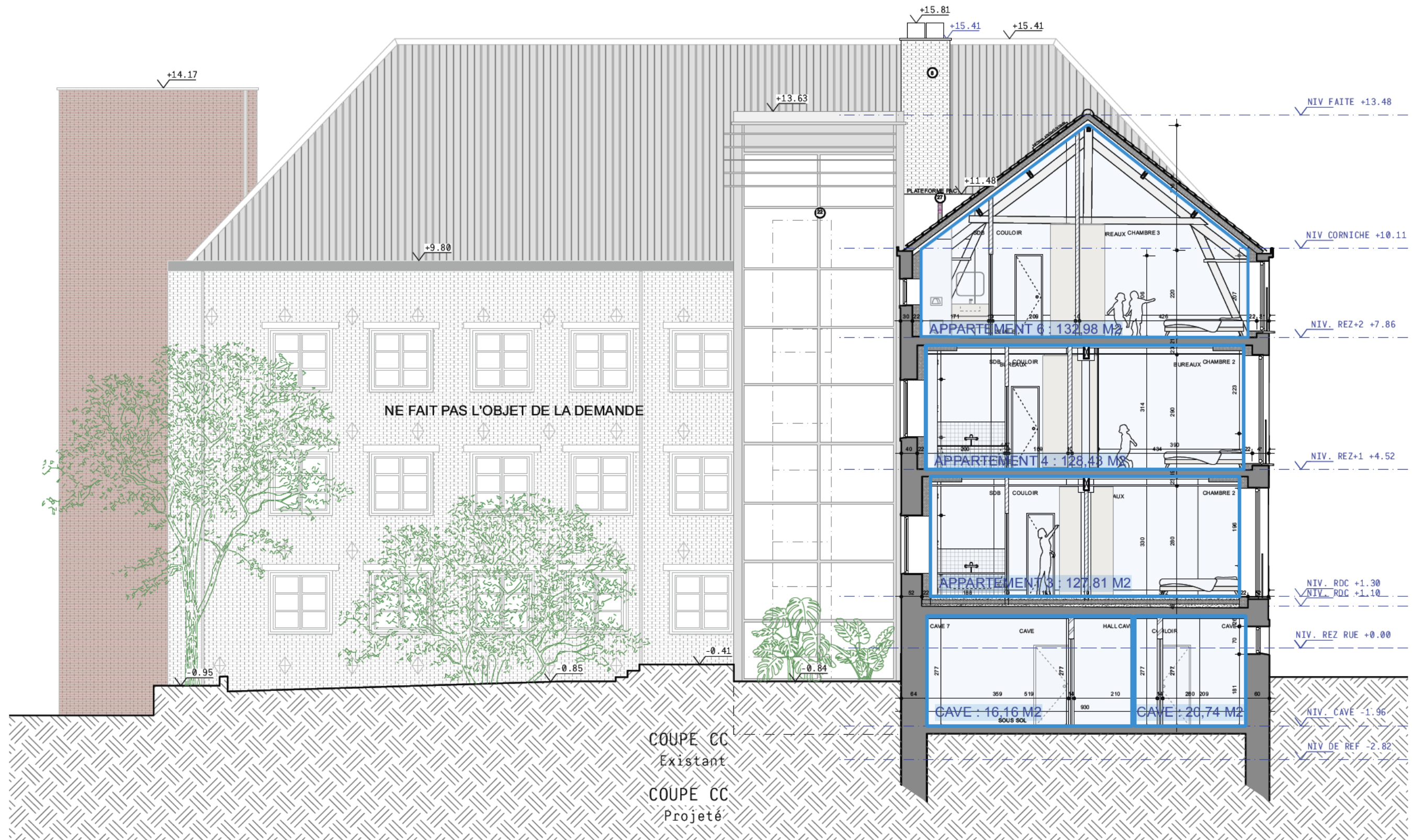
DOSSIER GLOBE VILLAGE

DATE: 19 DÉCEMBRE 2024

IND. A

P11.2

Cette demande de permis intègre les éventuelles nécessités de remplacement des éléments structurels détériorés mis à jour lors des travaux.



RÉGION DE BRUXELLES  
COMMUNE D'IXELLES

TRANSFORMATION D'UN  
BATIMENT DE BUREAUX EN 7  
UNITES DE LOGEMENTS

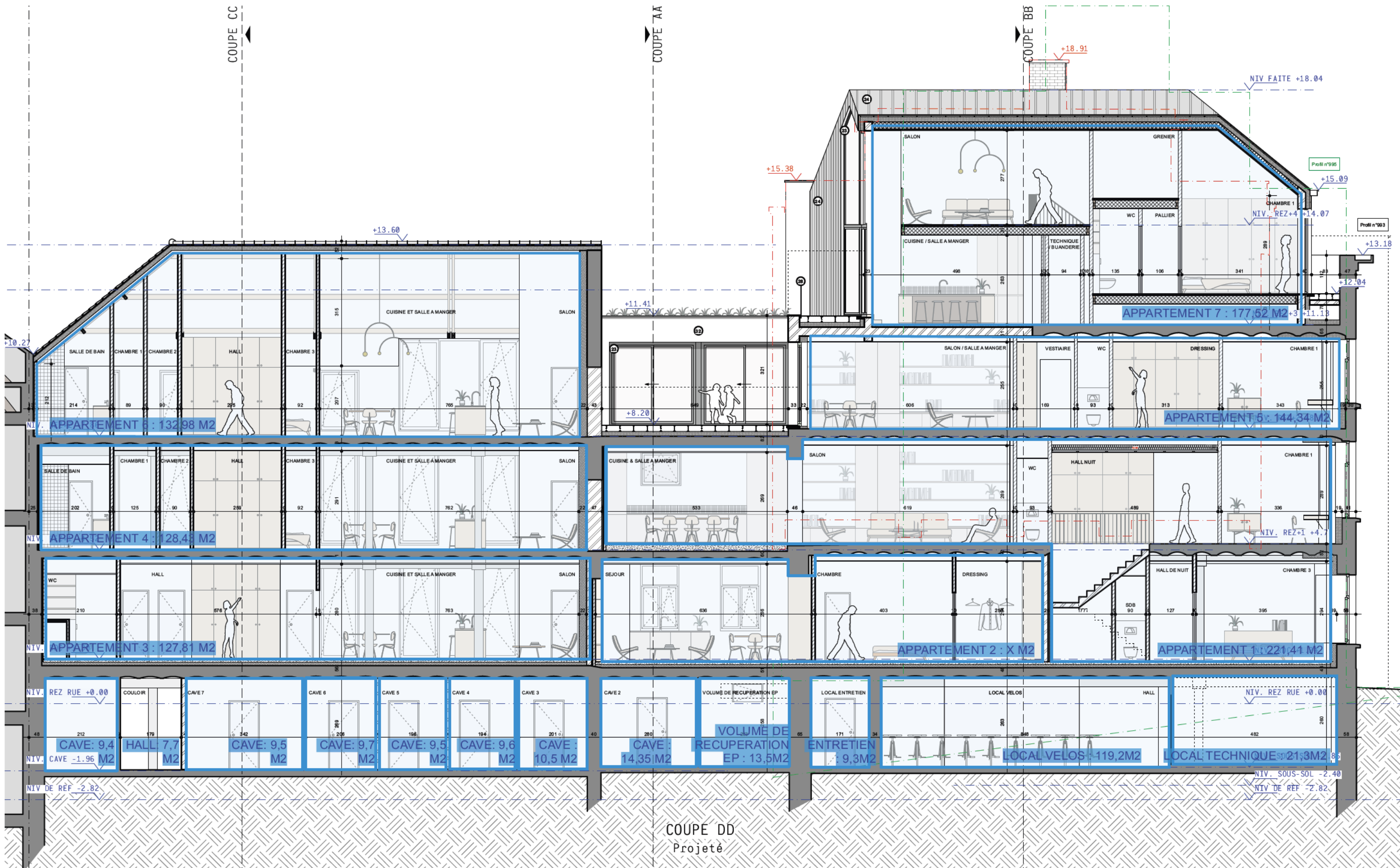
Chaussée d'Alsemberg 993  
à 1180 Uccle

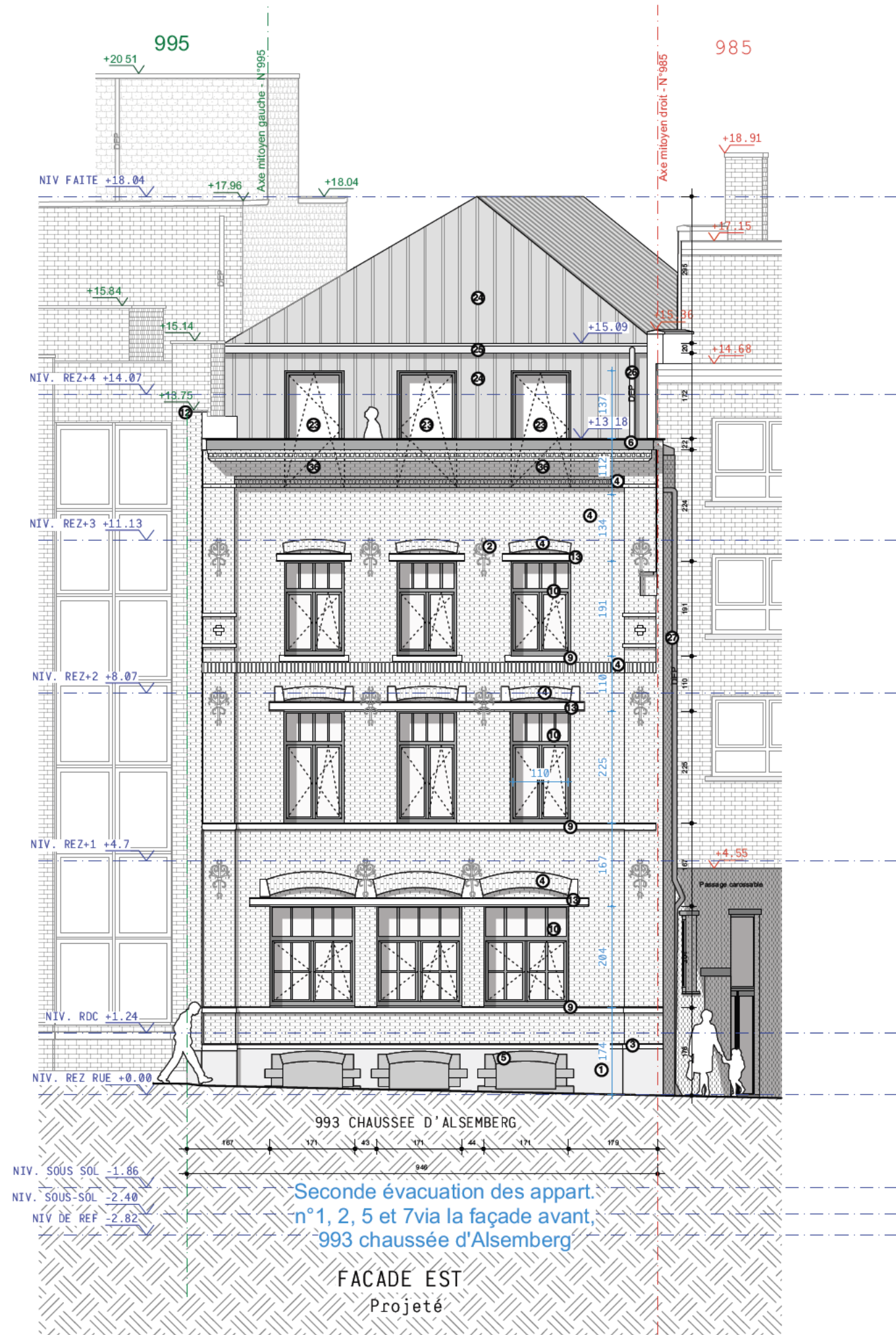
A - U ARCHITECTE  
- X - MAÎTRE DE L'OUVRAGE  
A - U

PLANS POUR LA DEMANDE D'UN PERMIS D'URBANISME - DOCUMENTS DE SYNTHESE			
P01	Plan de situation - situation de fait	1/1000	DOSSIER GLOBE VILLAGE
P02	Plan d'implantation - situation de fait	1/500	
P03	Schémas		DATE: 19 DECEMBRE 2024
P04	Plans existants - sit. de fait + P04.7 1/200	1/100	
P05	Coupes existantes - situation de fait	1/100	
P06	Façades existantes - situation de fait	1/100	

1:100

P11.3





ELEVATION AVANT - Situation projetée

1:100

LÉGENDE DES MATÉRIAUX

0	Linteaux en béton - peints en blanc
1	Soubassement en pierre - peint en gris anthracite
2	Ferronneries existantes - teinte blanche
3	Pierre - peinte en blanc
4	Briques de terre cuite - peintes en blanche
5	Briques de terre cuite - peintes en gris anthracite
6	Corniche en bois - teinte grise
7	Tuiles en terre cuite - teinte rouge
8	Briques - teinte rouge
9	Seuils en pierre - peints en blanc
10	Châssis existants en bois - teinte gris anthracite
11	Descente EP existante en PVC - teinte grise
12	Couvre mur en pierre bleue
13	Linteaux en métal - peints en blanc
14	Linteaux en métal - peints en gris anthracite
15	Velux existants en bois
16	Bourrelet en zinc
17	Porte existante en bois - teinte gris anthracite
18	Descente EP existante en PVC- teinte orange
19	Descente EP existante en métal - teinte blanche
20	Ferronneries existantes - teinte gris anthracite
21	Toiture existante en tôle
22	Mur rideau profils aluminium - teinte gris clair
23	Nouveaux châssis en aluminium - teinte gris anthracite
24	Bardage en zinc - teinte grise
25	Nouvelle corniche en zinc - teinte grise
26	Nouvelle descente EP en zinc - teinte quartz gris
27	Nouvelle descente EP en zinc naturel - teinte grise
28	Garde-corps métalliques - teinte gris anthracite
29	Nouveaux velux
30	Tuiles plates - teinte gris anthracite
31	Profil métallique - teinte gris anthracite
32	Crépis - teinte blanche
33	Crimantage - teinte blanche
34	Couvre-mur métallique - teinte grise
35	Nouveaux seuils en aluminium - teinte gris anthracite
36	Garde-corps en verre

RÉGION DE BRUXELLES

COMMUNE D'IXELLES

TRANSFORMATION D'UN BATIMENT DE BUREAUX EN 7 UNITES DE LOGEMENTS

Caussée d'Alsemberg 993 à 1180 Uccle

A - U

- X -

A - U

ARCHITECTE

MAÎTRE DE L'OUVRAGE

PLANS POUR LA DEMANDE D'UN PERMIS D'URBANISME - DOCUMENTS DE SYNTHESE			
P01	Plan de situation - situation de fait	1/1000	DOSSIER GLOBE VILLAGE
P02	Plan d'implantation - situation de fait	1/500	
P03	Schémas		
P04	Plans existants - sit. de fait + P04.7 1/200	1/100	DATE: 19 DÉCEMBRE 2024
P05	Coupes existantes - situation de fait	1/100	
P06	Façades existantes - situation de fait	1/100	
P07	Plan de situation - situation de fait	1/1000	IND. A
P08	Plan d'implantation - situation de fait	1/500	
P09	Schémas		
P10	Plans projetés + Plan de parcelle 1/200 P10.8	1/100	P12.1
P11	Coupes projetées	1/100	
P12	Façades projetées	1/100	

Cette demande de permis intègre les éventuelles nécessités de remplacement des éléments structurels détériorés mis à jour lors des travaux.

